

## 会社情報

### 会社概要／株式の状況

#### 会社概要 (2020年3月31日現在)

社名	セイコーホールディングス株式会社
創業	1881年(明治14年)
資本金	100億円
従業員数	143名 11,947名(連結)
営業収益	120億円
連結売上高	2,391億円

#### 連結子会社 (2020年9月30日現在)

主要な事業の内容	名称	住所
ウオッチ	セイコーウオッチ(株)	東京都中央区
	セイコータイムラボ(株)	東京都江東区
	(株)クロノス	東京都千代田区
	セイコーリテールマーケティング(株)	東京都中央区
	(株)千野時計店	東京都豊島区
	Grand Seiko Corporation of America	New York U.S.A.
	Seiko Watch of America LLC	New York U.S.A.
	SEIKO Time Corporation	New York U.S.A.
	SEIKO Panama, S.A.	Panama City Panama
	SEIKO U.K. Limited	Maidenhead U.K.
	Seiko Watch Europe B.V.	Schiedam Netherlands
	SEIKO France S.A.S.	Chatillon-le-Duc France
	Grand Seiko Europe S.A.S.	Paris France
	SEIKO RUS Limited Liability Company	Moscow Russia
	SEIKO Hong Kong Ltd.	Kowloon Hong Kong
	SEIKO Watch (Shanghai) Co., Ltd.	Shanghai China
	SEIKO Taiwan Co., Ltd.	Taipei Taiwan
	SEIKO (Thailand) Co., Ltd.	Bangkok Thailand
	SEIKO Watch India Pvt. Ltd.	Bangalore India
	SEIKO Australia Pty. Ltd.	Macquarie Park Australia
盛岡セイコー工業(株)	千葉県千葉市美浜区	
二戸時計工業(株)	千葉県千葉市美浜区	
遠野精器(株)	岩手県遠野市	
(株)みちのくサービス	岩手県盛岡市	
Guangzhou SII Watch Co., Ltd.	Guangzhou China	
SEIKO Manufacturing (H.K.) Ltd.	Kowloon Hong Kong	
Instruments Technology (Johor) Sdn. Bhd.	Johor Bahru Malaysia	
SEIKO Manufacturing (Singapore) Pte. Ltd.	Singapore Singapore	
電子デバイス	セイコーインスツル(株)	千葉県千葉市美浜区
	エスアイアイ・プリンテック(株)	千葉県千葉市美浜区
	(株)シティ・サービス	千葉県千葉市美浜区
	セイコー・イーゾーアンドジー(株)	千葉県千葉市美浜区
	セシカ(株)	千葉県千葉市美浜区
	セイコーアイ・テクノロジー(株)	千葉県千葉市美浜区
	エスアイアイ・クリスタルテクノロジー(株)	千葉県千葉市美浜区

本社所在地	〒104-8110 東京都中央区銀座一丁目26番1号 TEL:03-3563-2111(代表)
本店所在地	〒104-8129 東京都中央区銀座四丁目5番11号

主要な事業の内容	名称	住所	
電子デバイス	Seiko Instruments U.S.A., Inc. *	Torrance U.S.A.	
	Seiko Instruments GmbH	Neu-Isenburg Germany	
	Dalian Seiko Instruments Inc.	Dalian China	
	Seiko Instruments (Shanghai) Inc.	Shanghai China	
	Seiko Instruments Technology (Shanghai) Inc.	Shanghai China	
	Seiko Instruments Trading (H.K.) Ltd.	Kowloon Hong Kong	
	Seiko Instruments Taiwan Inc.	Taipei Taiwan	
	Seiko Instruments (Thailand) Ltd.	Pathumthani Thailand	
	Asian Electronic Technology Pte. Ltd.	Singapore Singapore	
	Seiko Instruments Singapore Pte. Ltd.	Singapore Singapore	
	セイコーNPC(株)	東京都台東区	
	SEIKO Precision (Thailand) Co., Ltd.	Pathumthani Thailand	
	システムソリューション	セイコーソリューションズ(株)	千葉県千葉市美浜区
		(株)アイ・アイ・エム	東京都中央区
(株)コスモ		東京都品川区	
(株)コスモGCC		東京都品川区	
その他	セイコークロック(株)	東京都江東区	
	SEIKO CLOCK (Hong Kong) Ltd.	Kowloon Hong Kong	
	SEIKO CLOCK (Shenzhen) Co., Ltd.	Shenzhen China	
	(株)和光	東京都中央区	
	セイコータイムシステム(株)	東京都江東区	
	ヒューマンキャピタル(株)	千葉県千葉市美浜区	
	京橋起業(株)	東京都中央区	
(株)白河エステート	東京都中央区		

その他3社

※Seiko Instruments U.S.A., Inc.は「その他」の事業も行っております。

#### 持分法適用関連会社 (2020年9月30日現在)

主要な事業の内容	名称	住所
ウオッチ	(株)クロックワークホールディングス	東京都中央区
電子デバイス	(株)ジーダット	東京都中央区
その他	エスアイアイ・ロジスティクス(株)	千葉県千葉市美浜区
	セイコーオプティカルプロダクツ(株)	東京都中央区
	(株)オハラ	神奈川県相模原市中央区

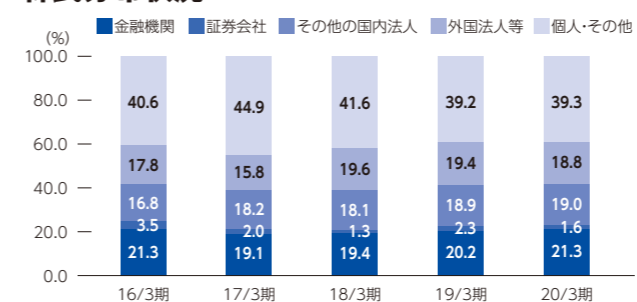
#### 株式の状況 (2020年3月31日現在)

発行可能株式総数 149,200,000株  
発行済株式総数 41,404,261株  
当期末株主数 12,098名

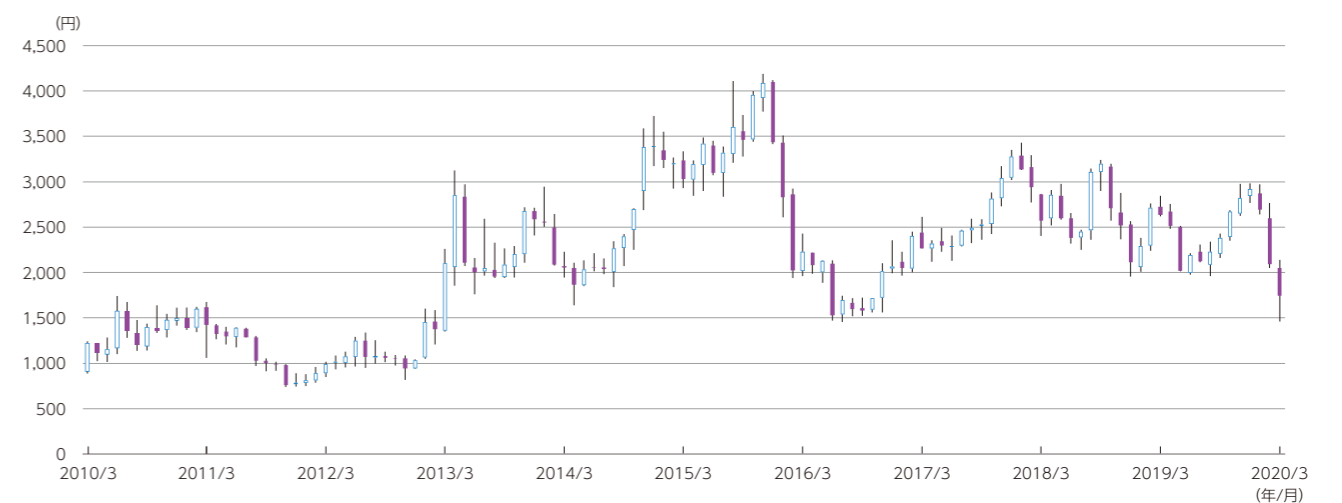
#### 大株主の状況 (2020年3月31日現在)

氏名又は名称	所有株式数(千株)	割合
三光起業株式会社	4,436	10.7%
服部 悦子	3,613	8.7%
服部 真二	2,279	5.5%
日本マスタートラスト信託銀行株式会社(信託口)	1,992	4.8%
第一生命保険株式会社	1,800	4.4%
服部 秀生	1,620	3.9%
日本トラスティ・サービス信託銀行株式会社(信託口)	1,318	3.2%
JPMC GOLDMAN SACHS TRUST JASDEC LENDING ACCOUNT	809	2.0%
清水建設株式会社	744	1.8%
株式会社不二ビルディング	671	1.6%

#### 株式分布状況 (2020年3月31日現在)



#### 株価の推移

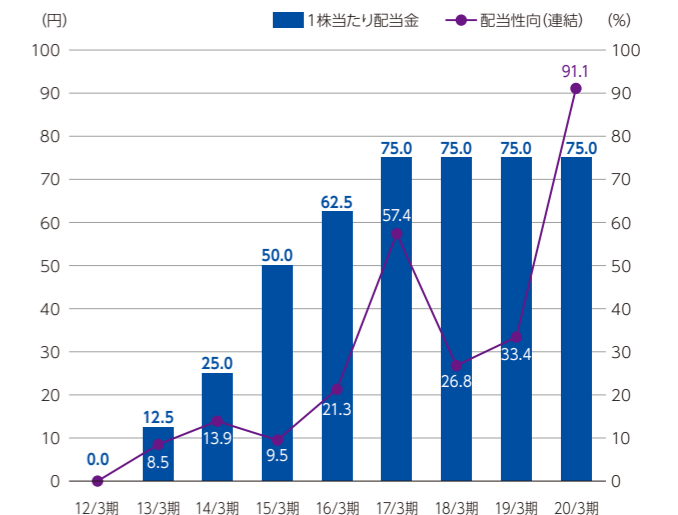


※ 2017年10月1日付で普通株式5株につき、1株の割合で株式併合を行っております。上記は株式併合を考慮した場合の株価となります。

#### 配当政策

利益配分につきましては、自己資本の充実を図りつつ資本の効率性と株主への安定的な利益配分に配慮し、安定配当の継続を行うことを基本方針としております。また、当社は株主への主要な利益還元施策を配当による還元としております。

#### 配当金・配当性向



※1 2017年10月1日付で普通株式5株につき、1株の割合で株式併合を行っております。上記は株式併合を考慮した場合の年間配当金となります。

※2 2021年3月期の配当予想は2020年9月30日現在において未定です。